

\* = EXCL PASCAL RAMEN EN DEUREN

Peil= bovenkant afgewerkte vloer

Betreft : AT 77 HS

Getekend : LvD

Onderwerp : Hef schuifpui 2 delig

Datum : 4-6-2021

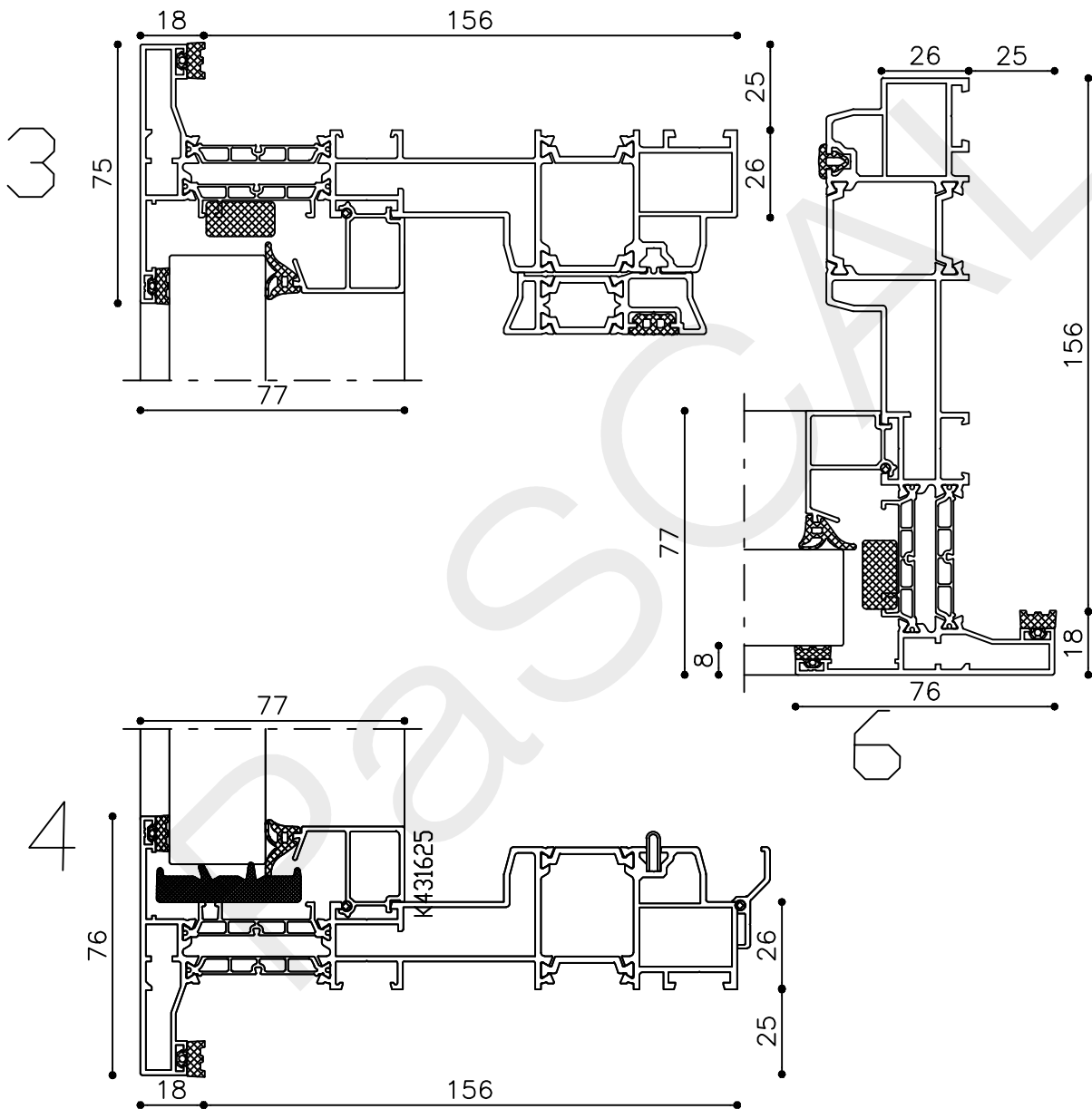
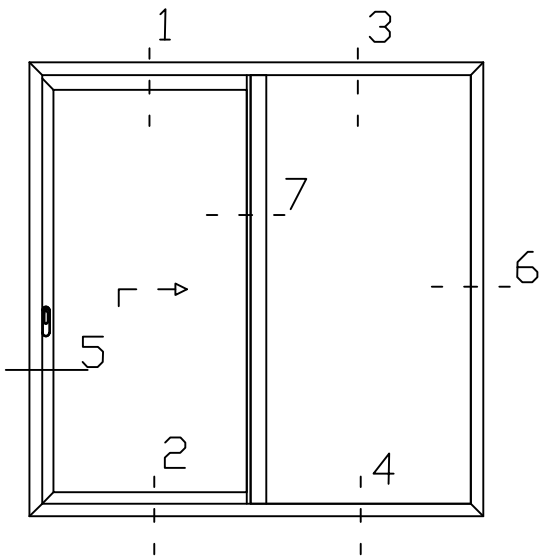
Onderdeel : Profielen

Schaal : 1:2

Vuurijzer 9  
5753 SV Deurne  
Tel: 0493 31 77 81

AHSP 0.0





\* = EXCL PASCAL RAMEN EN DEUREN

Peil= bovenkant afgewerkte vloer

Betreft : AT 77 HS

Getekend : LvD

Onderwerp : Hef schuifpui 2 delig

Datum : 4-6-2021

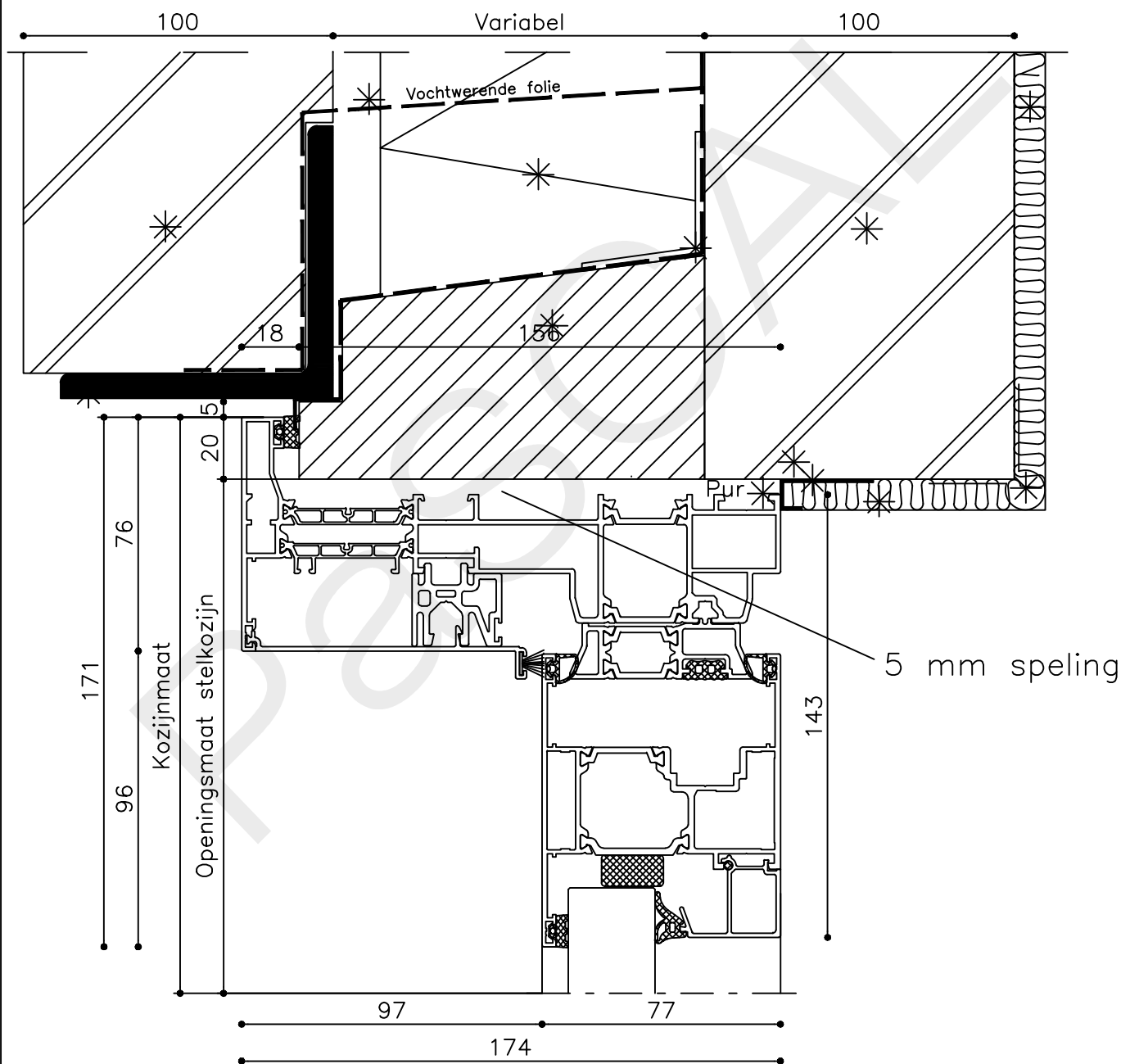
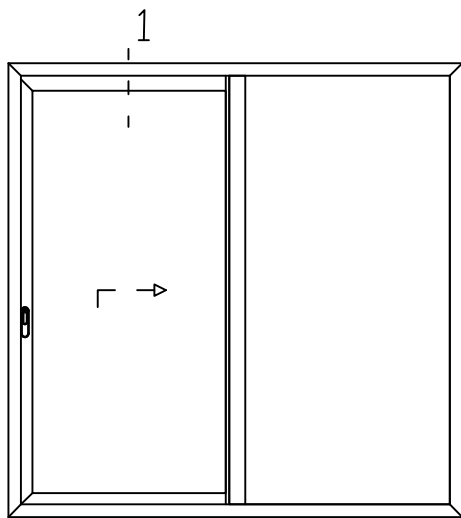
Onderdeel : Profielen

Schaal : 1:2

Vuurijzer 9  
5753 SV Deurne  
Tel: 0493 31 77 81

AHSP 0.1





\* = EXCL PASCAL RAMEN EN DEUREN

Peil= bovenkant afgewerkte vloer

Betreft : AT 77 HS

Getekend : LvD

Onderwerp : Hef schuifpui 2 delig

Datum : 4-6-2021

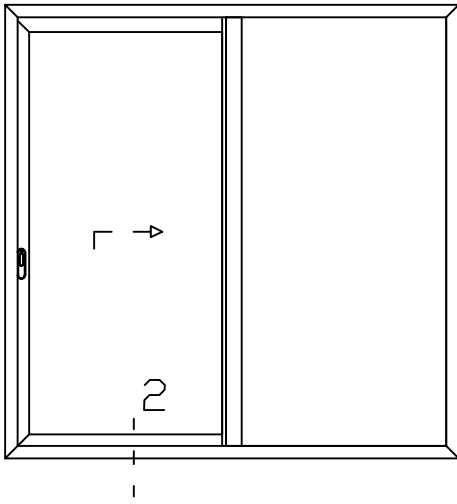
Onderdeel : Bovendetail

Schaal : 1:2

Vuurijzer 9  
5753 SV Deurne  
Tel: 0493 31 77 81

AHSP 1

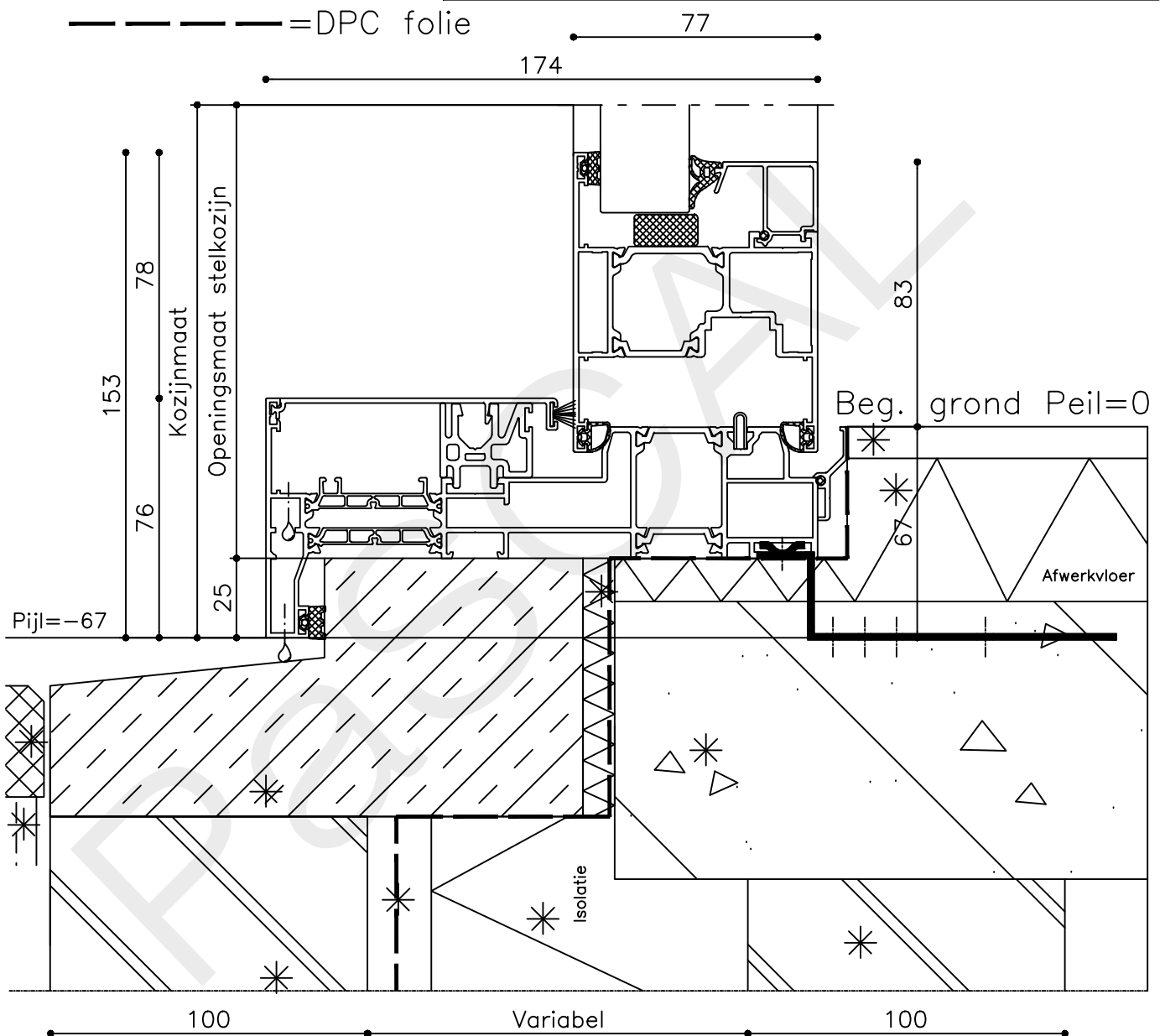




### Let op!

Schuifpui kan alleen worden geplaatst indien:

- 1) Het onderdetail 100% waterpas én vlak is.  
Schuifpui wordt nooit uitgevuld.
- 2) Het onderprofiel van de schuifpui dient volledig te zijn ondersteund door de bouwkundige constructie.
- 3) Altijd DPC onder pui aanbrengen volgens detail, dus doorzetten tot aan de smeervloer.
- 4) i.v.m. ontwatering nooit bevestigingsgaten!  
Onderdetail altijd uitvoeren met indraai anker
- 5) Zorg er voor dat de ontwatering altijd vrij van de ondervloer ligt.



\* = EXCL PASCAL RAMEN EN DEUREN

Peil= bovenkant afgewerkte vloer

Betreft : AT 77 HS

Getekend : LvD

Onderwerp : Hef schuifpui 2 delig

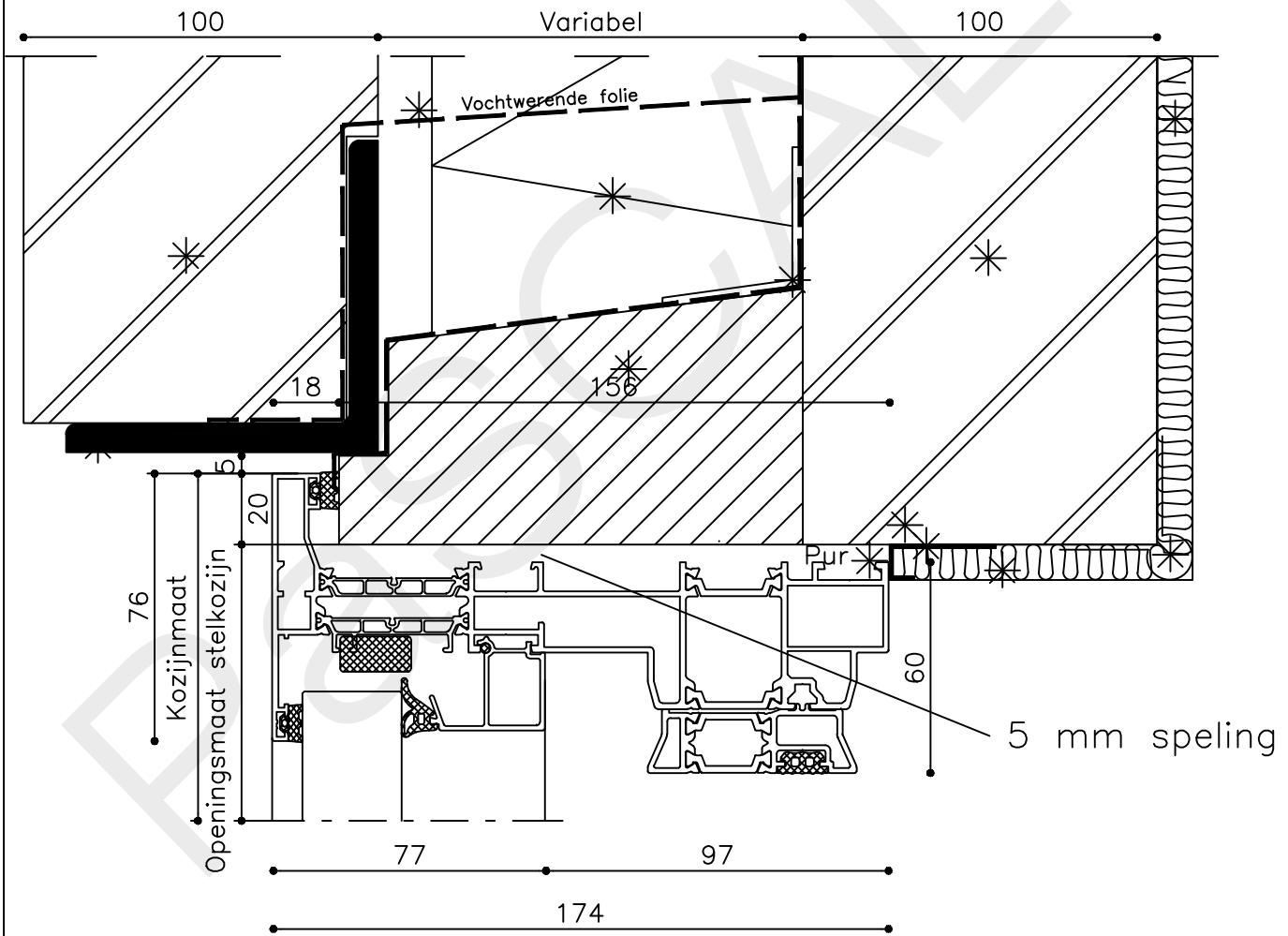
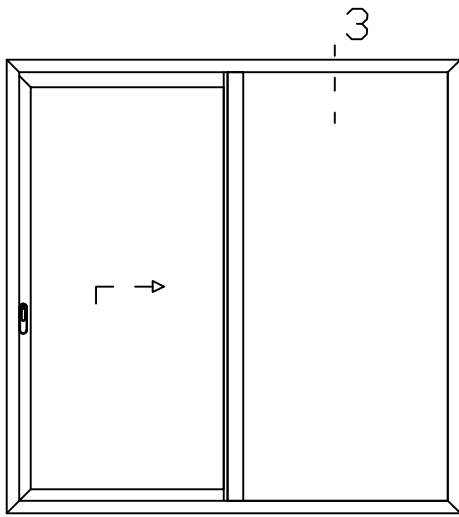
Datum : 4-6-2021

Onderdeel : Onderdetail


Schaal : 1:2

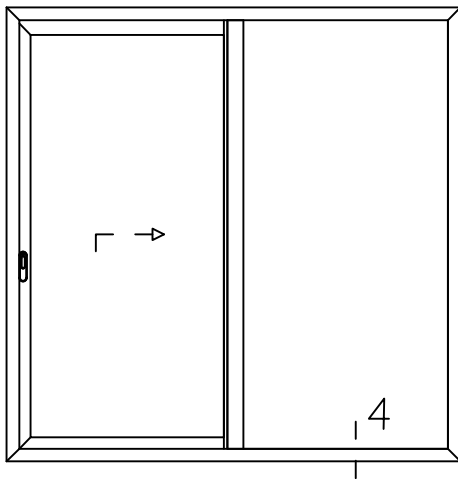
Vuurijzer 9  
5753 SV Deurne  
Tel: 0493 31 77 81

AHSP 2



\* = EXCL PASCAL RAMEN EN DEUREN

	Peil= bovenkant afgewerkte vloer	Betreft : AT 77 HS Onderwerp : Hef schuifpui 2 delig Onderdeel : Bovendetail	Getekend : LvD Datum : 4-6-2021 Schaal : 1:2
	Vuurijzer 9 5753 SV Deurne Tel: 0493 31 77 81	AHSP 3	

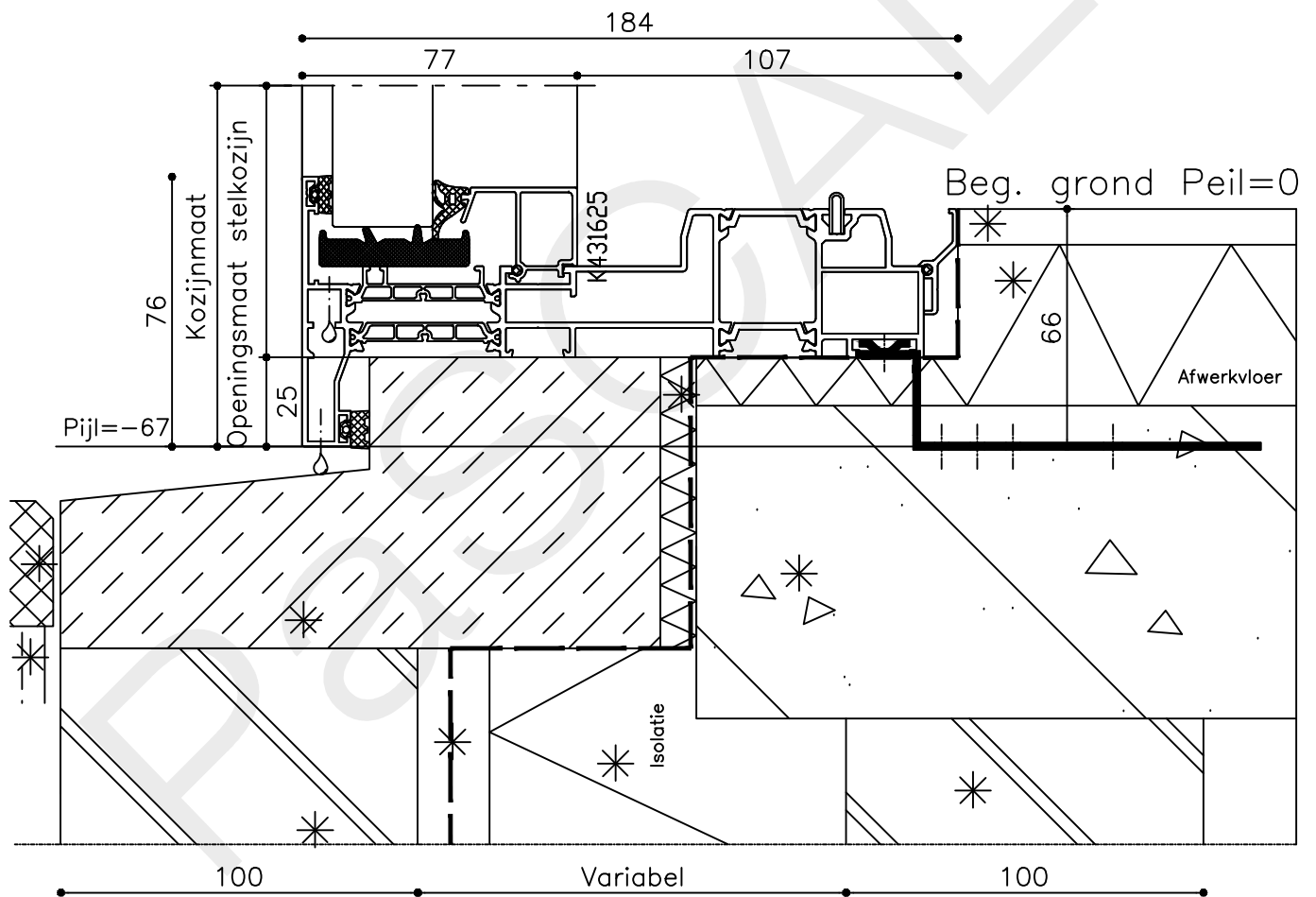


**Let op!**

Schuifpui kan alleen worden geplaatst indien:

- 1) Het onderdetail 100% waterpas én vlak is.  
Schuifpui wordt nooit uitgevuld.
- 2) Het onderprofiel van de schuifpui dient volledig te zijn ondersteund door de bouwkundige constructie.
- 3) Altijd DPC onder pui aanbrengen volgens detail, dus doorzetten tot aan de smeervloer.
- 4) i.v.m. ontwatering nooit bevestigingsgaten!  
Onderdetail altijd uitvoeren met indraai anker
- 5) Zorg er voor dat de ontwatering altijd vrij van de ondervloer ligt.

----- =DPC folie



\* = EXCL PASCAL RAMEN EN DEUREN

Peil= bovenkant afgewerkte vloer

Betreft : AT 77 HS

Getekend : LvD

Onderwerp : Hef schuifpui 2 delig

Datum : 4-6-2021

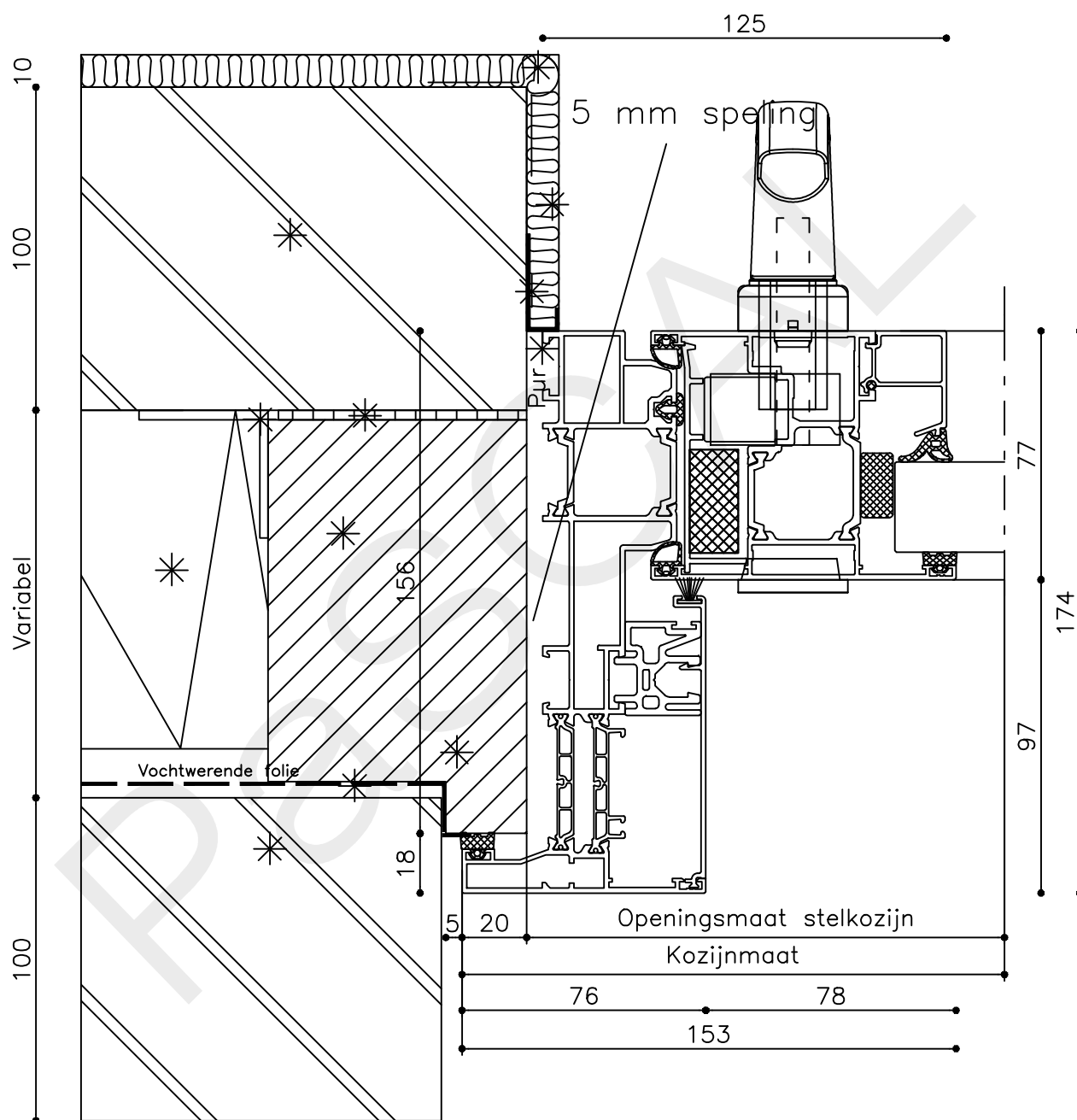
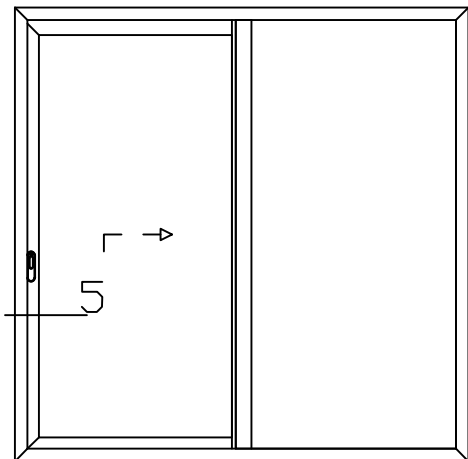
Onderdeel : Onderdetail

Schaal : 1:2

Vuurijzer 9  
5753 SV Deurne  
Tel: 0493 31 77 81



AHSP 4



\* = EXCL PASCAL RAMEN EN DEUREN

Peil= bovenkant afgewerkte vloer

Betreft : AT 77 HS

Getekend : LvD

Onderwerp : Hef schuifpui 2 delig

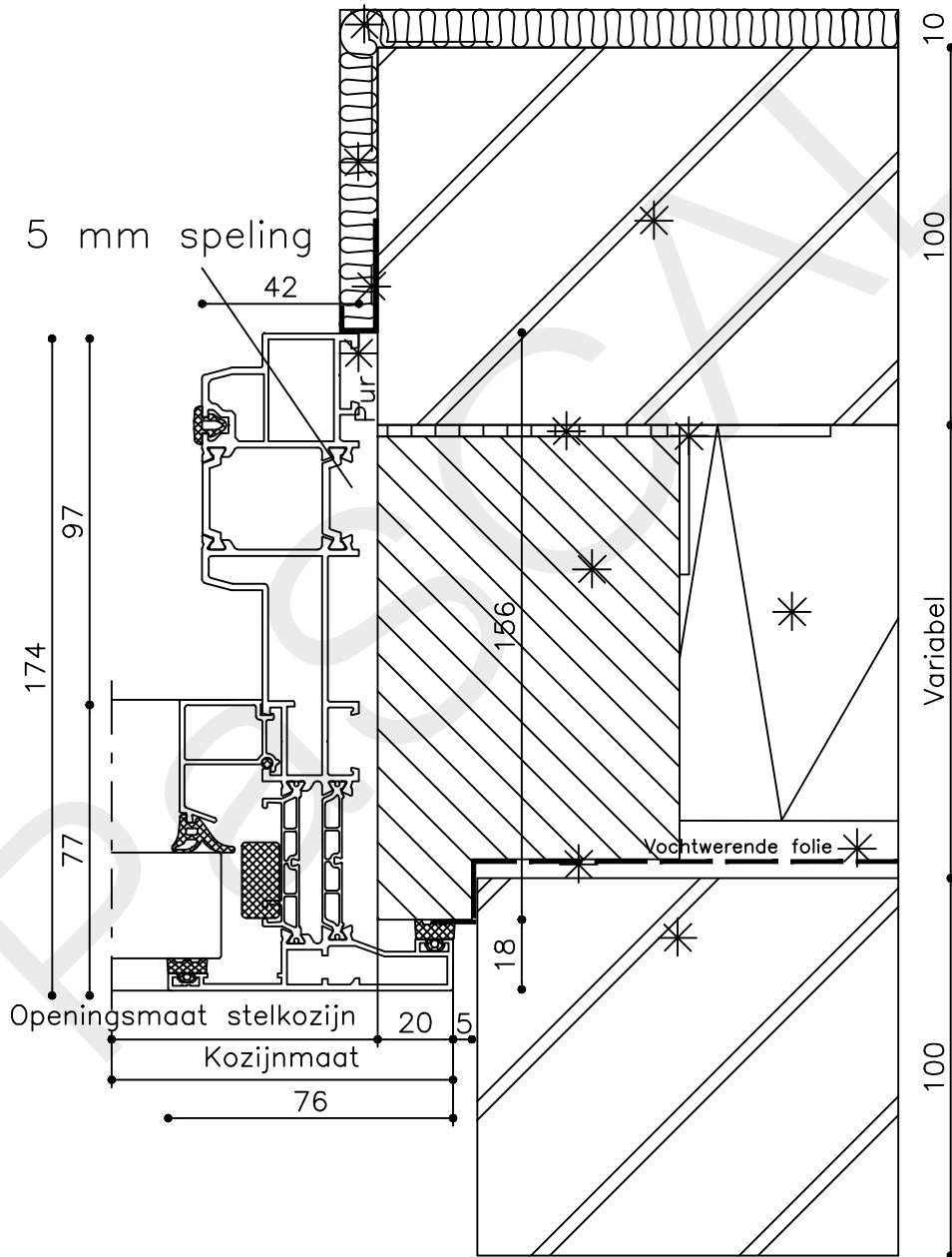
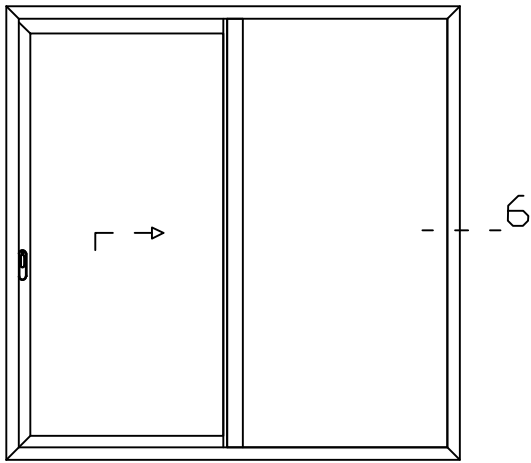
Datum : 4-6-2021

Onderdeel : Linkerzijdetail

Schaal : 1:2

Vuurijzer 9  
5753 SV Deurne  
Tel: 0493 31 77 81

AHSP 5



\* = EXCL PASCAL RAMEN EN DEUREN

Peil= bovenkant afgewerkte vloer

Betreft : AT 77 HS

Getekend : LvD

Onderwerp : Hef schuifpui 2 delig

Datum : 4-6-2021

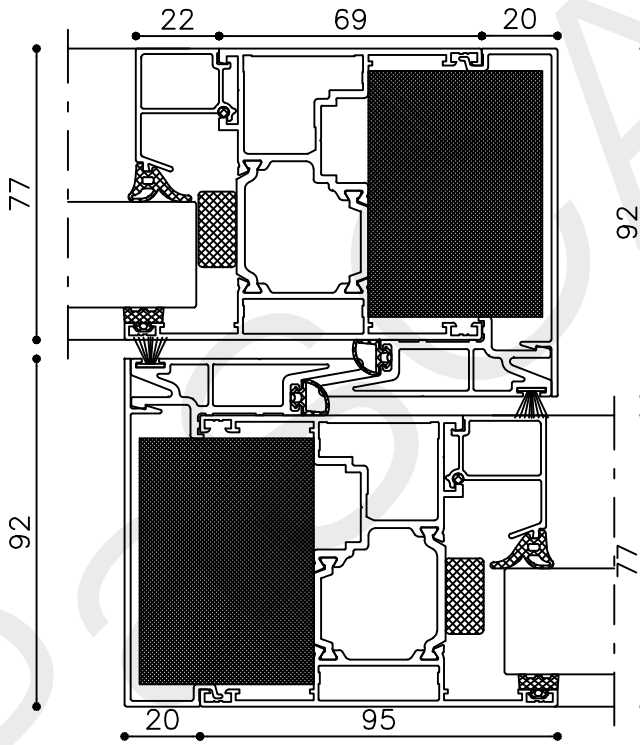
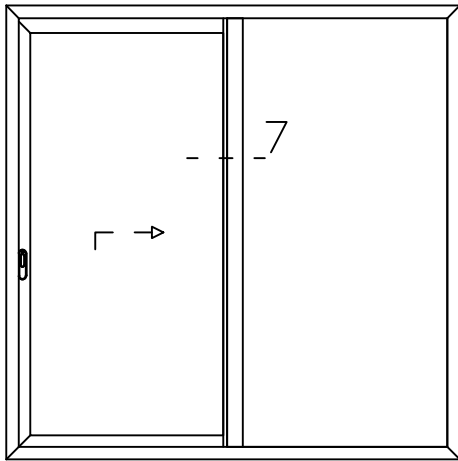
Onderdeel : Rechterzijdetail

Schaal : 1:2


Vuurijzer 9  
5753 SV Deurne  
Tel: 0493 31 77 81

AHSP 6





\* = EXCL PASCAL RAMEN EN DEUREN

Peil= bovenkant afgewerkte vloer	Betreft : AT 77 HS	Getekend : LvD
	Onderwerp : Hef schuifpui 2 delig	Datum : 4-6-2021
	Onderdeel : Tussenstijl	Schaal : 1:2
	Vuurijzer 9 5753 SV Deurne Tel: 0493 31 77 81	AHSP 7